

## Modul Display Board (LED-uri – PEAK/CLIP, SIGNAL, PROTECT)

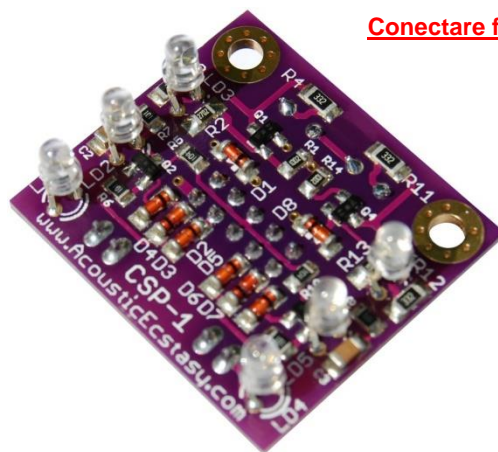
### CSP-1 - Manual de utilizare

#### Date tehnice

- Nu necesită alimentare externă
- Conectare foarte ușoară
- LED-uri status bipolare
- PCB FR4 de înaltă temperatură cu treceri metalizate și finisare cu strat de aur
- Componente Brand Name de cea mai înaltă calitate
- Set accesorii pentru fixare mecanică
- Dimensiuni PCB - 34x30mm

#### Pachetul conține:

Modul Display Board	1 buc.
Șurub M3x6mm	4 buc.
Distanțier M3x10mm	2 buc.
LED-uri	6 buc.
Cablu panglică sertizat 300mm	1 buc.



Conectare foarte ușoară!



#### Descriere

CSP-1 este un modul care are rolul de a afișa, cu LED-uri, informații precum: Vârf(**PEAK/CLIP**) Semnal(**SIGNAL**), și Protecție(**PROTECT**).

CSP-1 a fost conceput special pentru a fi conectat la orice modul de sursă de alimentare liniară din seria LPS(LPS-1, 2, 3).

#### Punere în funcțiune

Punerea în funcțiune a acestui modul este foarte ușoară deoarece este necesară doar conectarea conectorului cu cablu „panglică” la conectorul „Power/Display Link” de pe plăcile de alimentare liniară LPS-1, 2, 3.

Pentru versiunile de plăci de alimentare liniară LPS-1 și LPS-2, LED-urile **PROTECT** pot fi funcționale doar la folosirea modului CSP-1 împreună cu modulul de protecție SP-1.

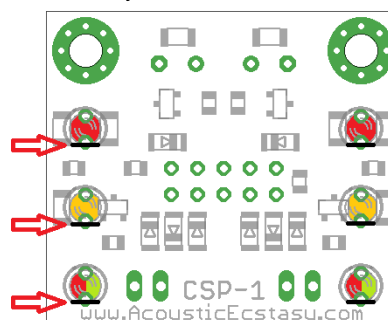
În cazul conectării modului CSP-1 împreună cu modulul de protecție SP-1, cablurile de conexiune pentru LED-uri (LED/A-CN6 și LED/B-CN7), existente în pachetul modului SP-1, se vor conecta la cei doi conectori cu doi pini de pe modulul CSP-1(CN1, CN2).

În cazul conectării modului CSP-1 împreună cu modulul de alimentare LPS-3 nu mai sunt necesare cablurile de conexiune pentru LED-uri, aceste conexiuni făcându-se prin cablul „panglică” cu conectori sertizați.

Modulul CSP-1 este livrat cu LED-urile neplantate pentru a fi foarte ușor de fixat mecanic, dar și pentru o adaptare cât mai facilă a montării LED-urilor pe masca unui amplificator audio. În scopul fixării modului oferim doi distanțieri filetați M3X10mm și 4 șuruburi M3x6mm. Puteți urmări imaginile sugestive de pe verso sau puteți adapta fixarea modului în funcție de nevoile și posibilitățile tehnice de care dispuneți.

Pentru a ușura procedura de lipire a LED-urilor Vârf(**PEAK/CLIP**) și Semnal(**SIGNAL**), au fost alese LED-uri **bipolare** care se aprind indiferent de poziția de plantare, dar este recomandat ca LED-urile să fie plantate cu partea teșită conform imaginilor de mai jos. Pentru poziționarea corectă a LED-urilor pentru Protecție (**PROTECT**) este obligatoriu ca LED-urile să fie plantate cu partea teșită conform imaginilor de mai jos.

Poziționarea LED-urilor se face cu partea teșită în jos, așa cum este indicat de săgeți!



LED **Roșu**  
Vârf(**PEAK/CLIP**)

LED **Galben**  
Semnal(**SIGNAL**)

LED **Roșu-Verde**  
Protecție(**PROTECT**)



PCB FR4 de înaltă temperatură cu treceri metalizate și finisare cu strat de aur



Componente Brand Name de cea mai înaltă calitate

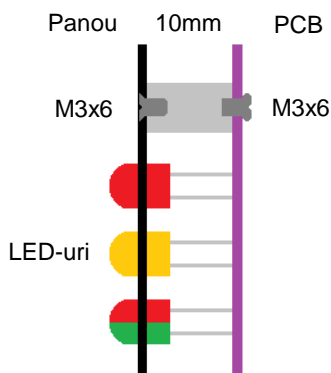


Conectare rapidă



Set accesorii pentru fixare mecanică

## Mod fixare pe panoul amplificatorului audio



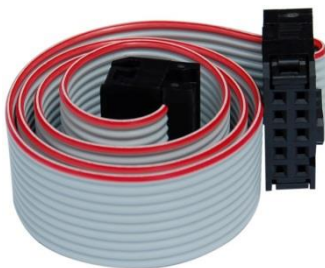
## Produse și accesorii opționale

- Cablu „panglică” cu conectori sertizați de 450mm lungime: [CAB-004](#)

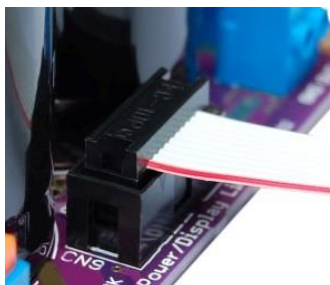
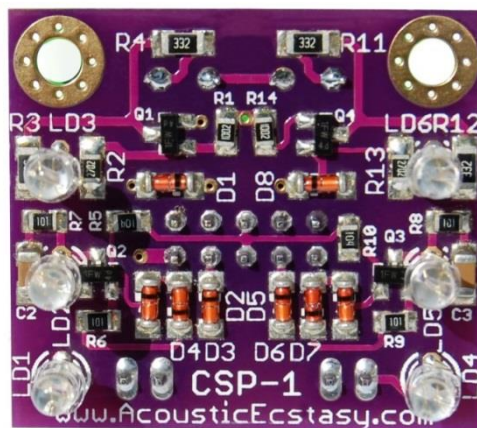
Leduri



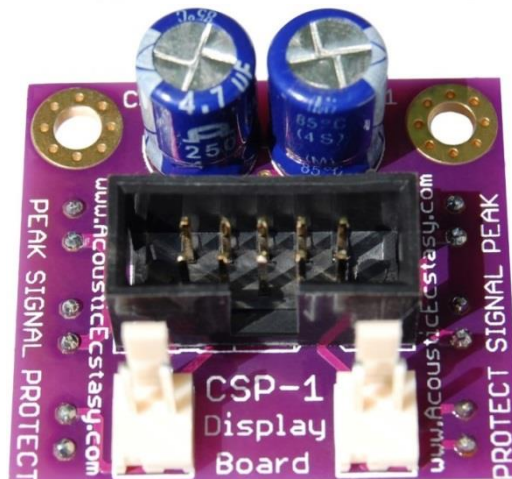
Conexiune cu CSP-1



Cablu Panglică cu conectori sertizați



Conexiune cu modulele LPS-1, 2, 3



Studiați cu atenție acest manual precum și Certificatul de garanție care însoțește produsul!  
Garanția se acordă numai în condițiile stipulate în aceste documente, în conformitate cu prevederile legale.

TNS Elprod Lab SRL

Șoseaua Alexandriei Nr. 16A, Turnu Măgurele, Teleorman, România

[www.elprod.ro](http://www.elprod.ro) - [www.acousticecstasy.com](http://www.acousticecstasy.com)

office@elprod.ro  
+40766 747 837

tehnic@elprod.ro  
+40763 550 417

